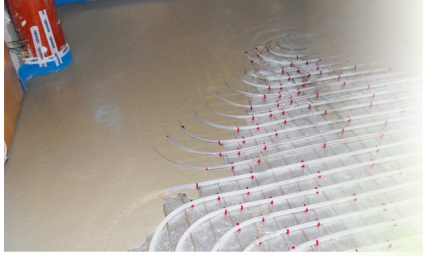




**SONDERINSTALLATIONEN**  
wie zum Beispiel:

Fußboden-  
heizung mit  
Fließestrich



Microheiznetz  
für Ferienhäuser  
Baubetreuung  
Mikroheiznetze



Minitec-System  
für nachträglichen  
Einbau



Flächenheizungen  
in Turnhallen



# INDIVIDUALITÄT IST UNSERE STÄRKE!



**Siegfried Niederleitner**  
4115 Kleinzell im Mühlkreis, Edholz 20  
Mobil: +43 (0) 664 45 58 520  
e-mail: siegfried.niederleitner@aon.at



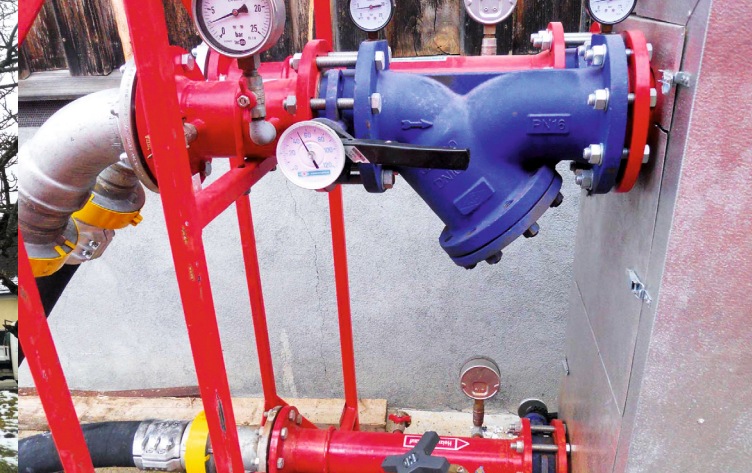
[www.mobile-waerme-systeme.at](http://www.mobile-waerme-systeme.at)



**MOBILEWÄRMESYSTEME  
SONDERINSTALLATIONEN**

Wärme, auch  
wenn Ihr Heizsystem  
ausser Betrieb ist!





## MWS – Mobile Wärmesysteme im kleinen und großen Leistungsbereich

Besonders in der kalten Jahreszeit ist ein Ausfall der Heizungsanlage äußerst problematisch und kann verheerende Folgen mit sich bringen. Vor allem bei der Versorgung von Gebäuden bei denen die Wärmeversorgung nicht unterbrochen werden darf (Seniorenheime, Krankenhäusern etc.). Hier ist schnelle und professionelle Hilfe notwendig.

**MWS bietet einen 24h-Service 365 Tage im Jahr** und ermöglicht mit einem mobilen Heizcontainer eine Überbrückung der Wärmeversorgung innerhalb kürzester Zeit.

Der Container wird mit einem LKW angeliefert. Die Reichweite des Kran-Auslegers beträgt 8 m – optional auch bis 18 m möglich. Ein befestigter, LKW-befahrbarer Untergrund ist als Standplatz für den Container erforderlich. Die Anlieferung und Inbetriebnahme erfolgt ausschließlich durch MWS.

Zusätzlich kann MWS für den kleinen Leistungsbereich eine mobile E-Heizung bereitstellen.

**Preise auf Anfrage.**

**Mitglieder des Biomasseverbands OÖ bekommen 10 % Rabatt auf den Mietpreis. Bei geplanten Revisionen od. längeren Dauereinsatz gibt es zusätzlich Sonderkonditionen.**

### Technische Daten des mobilen Heiz-Containers:

<b>Brenner:</b>	<b>Ölbrenner / Gasbrenner</b>
<b>Wärmeleistung:</b>	<b>300 – 10.000 kW</b>
<b>Abmessungen L x B x H:</b>	<b>6 x 2,4 x 2,4 m</b>
<b>Gewicht:</b>	<b>6 t</b>
<b>Brennstoff:</b>	<b>Heizöl EL / Gas</b>
<b>Heizöltank:</b>	<b>750 Liter im Container od. Extern</b>
<b>Stromanschluss:</b>	<b>400 V / 32 A / 64 A</b>
<b>Anschlussleitungen:</b>	<b>Dampfdruckschläuche</b>
<b>Verbindung/Hausinstallation:</b>	

<b>Wärmetauscher:</b>	<b>C-Kupplung (Feuerwehrschauch), meist &gt; 600 kW und B-Kupplung meist &lt; 600 kW</b>
<b>Medium:</b>	<b>Plattenwärmetauscher (PWT)</b>
<b>Umwälzpumpe:</b>	<b>Wasser/Glykol (frostsicher)</b>
<b>Alarmüberwachung:</b>	<b>24 m³/h, 10 mWS Rundumleuchte, Notausschalter außen</b>

**Optional**  
**Stromerzeuger**  
**(Notstromaggregat) 35 kW,**  
**Antrieb über Zapfwelle**  
**(mind. 60 PS Traktor).**  
**Heizöllieferung**  
**durch MWS**  
**und Lieferung**  
**bis 10.000 kW**  
**durch Partnerfirmen**  
**möglich.**



### Technische Daten der mobilen Elektro-Heizung:

**Einsatzmöglichkeiten:**  
**E-Strichheizung, Überbrückung der Wärmeversorgung einzelner Abnehmer bis zum fertigen Nahwärmeanschluss (z. B. Übergabestation funktioniert noch nicht), Kesseltausch, etc.**

**Wärmeleistung**  
**3–30 kW**  
**Stromanschluß**  
**je nach Leistung:**  
**220 - 400V,**  
**ev. auch mittels**  
**Photovoltaik-Anlage**  
**ansteuerbar.**

